

860JF

POLYUREA JOINT FILLER

INSTRUCTION GUIDE

SIMIRON 860JF is a high performance, two-component, semi-rigid polyurea elastomeric joint filler. This product supports and protects joint edges from heavy loads and wheel traffic, reducing spalling on joint edges. 860JF offers excellent UV resistance in interior applications and is moisture insensitive to damp joints. It's a 100% solids, VOC free system that's ready to shave in as little as 20 minutes but offers a large shave-time window.

REFER TO PRODUCT DATA SHEET FOR ALL CURRENT INSTRUCTIONS AND TECHNICAL INFORMATION AT SIMIRON.COM BEFORE USING.

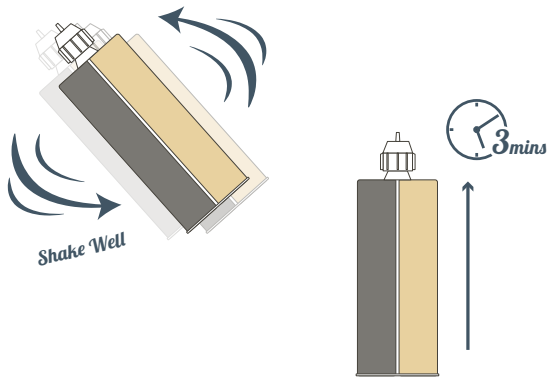
APPLICATION TEMPERATURE RANGE: -25°F (-32°C) to 120°F (49°C)

ALWAYS KEEP TIGHTLY SEALED BY REINSERTING CARTRIDGE PLUG TO PREVENT MOISTURE EXPOSURE WHEN NOT USING.

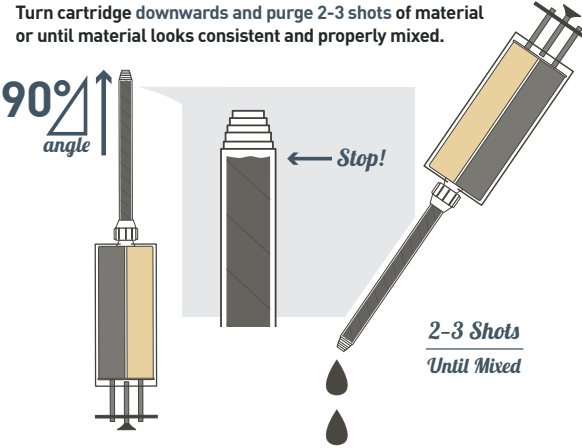
860JF material and all application equipment should be kept between 50°F (10°C) - 85°F (30°C).

IN ALL CASES, CONSULT THE SAFETY DATA SHEET BEFORE USE.

1 Shake cartridge vigorously for 1 minute then allow cartridge to stand upright for 3 minutes before use.

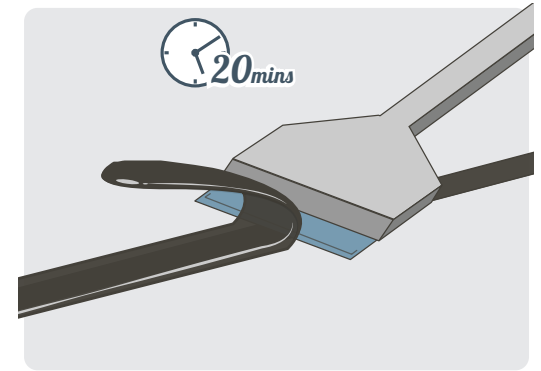


3 Insert cartridge into dispenser. Point nozzle straight up and slowly apply pressure to dispenser (moving the product up through the dispensing nozzle until it reaches the tip).

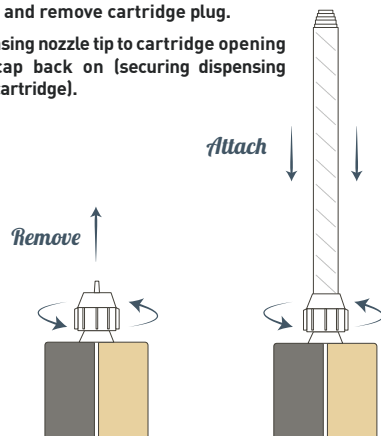


Turn cartridge downwards and purge 2-3 shots of material or until material looks consistent and properly mixed.

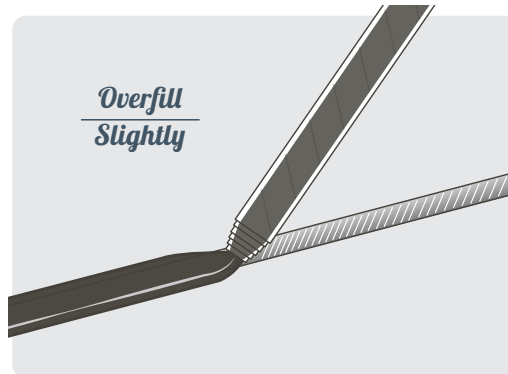
5 Joints can be shaved as soon as 20 minutes after application. Lower temperatures can slow down cure time and material may need more time before shaving. Be sure to use a new razor blade when shaving to ensure a smooth finish.



2 Unscrew cap and remove cartridge plug. Attach dispensing nozzle tip to cartridge opening and screw cap back on (securing dispensing nozzle tip to cartridge).



4 Immediately start using product (filling joints or cracks). Be sure to slightly overfill the joint so that it can be shaved smooth.



*AVAILABLE IN 10 GALLON KITS AND DUAL 220Z. CARTRIDGES.

860JF

— RELLENO DE JUNTAS DE POLIUREA —
GUÍA DE INSTRUCCIONES

SIMIRON 860JF es un relleno elastomérico de poliurea semi-rígida de dos componentes de alto rendimiento. Este producto soporta y protege los bordes de las juntas de las cargas pesadas y el tráfico de las ruedas, reduciendo el astillamiento en los bordes de las juntas. 860JF ofrece una excelente resistencia a los rayos UV en aplicaciones interiores y es insensible a la humedad en juntas húmedas. Es un sistema 100% sólido, libre de compuestos orgánicos volátiles que está listo para afeitarse en tan sólo 20 minutos pero ofrece un lapso de tiempo más largo de afeitado.

ANTES DE UTILIZAR CONSULTE LA HOJA DE DATOS DEL PRODUCTO PARA TODAS LAS INSTRUCCIONES VIGENTES E INFORMACIÓN TÉCNICA EN SIMIRON.COM.

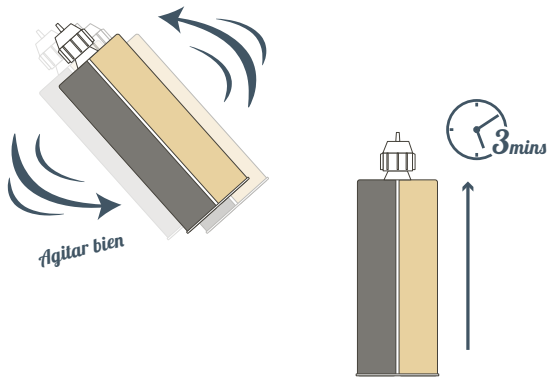
RANGO DE TEMPERATURA DE APLICACIÓN: -25°F (-32°C) a 120°F (49°C)

MANTEGA SIEMPRE HERMÉTICO REINSERTANDO EL TAPÓN DEL CARTUCHO PARA EVITAR LA EXPOSICIÓN A LA HUMEDAD CUANDO NO LO UTILICE.

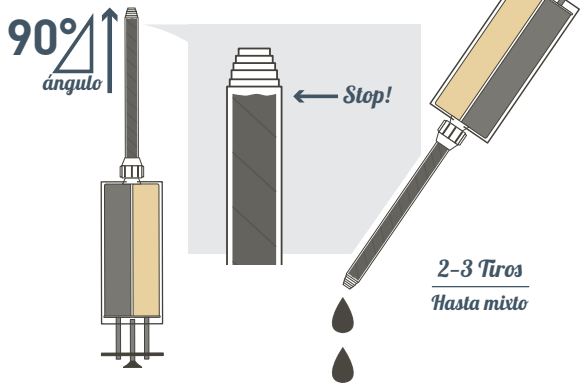
El material de 860JF y todo el equipo de aplicación debe mantenerse entre 50°F (10°C) - 85°F (30°C).

EN TODOS LOS CASOS, CONSULTE LA HOJA DE DATOS DE SEGURIDAD ANTES DE UTILIZAR EL PRODUCTO.

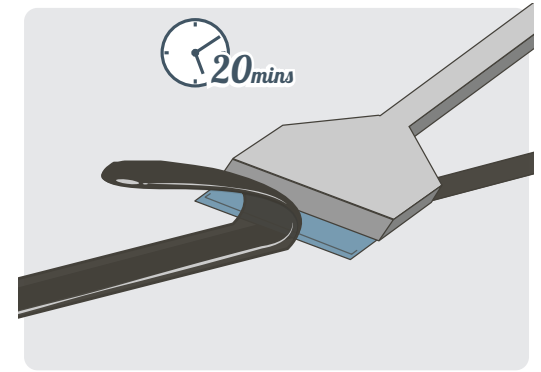
1 Agite vigorosamente el cartucho durante 1 minuto y luego deje reposar el cartucho durante 3 minutos antes de usarlo.



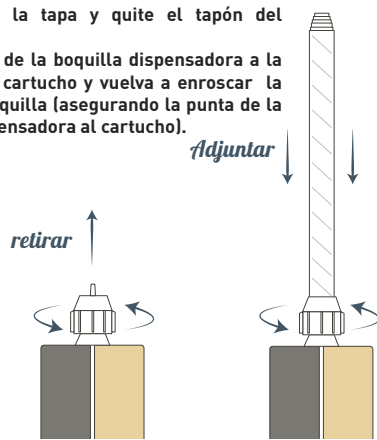
3 Inserte el cartucho en el dispensador. Apunte la boquilla hacia arriba y aplique lentamente la presión al dispensador (moviendo el producto hacia arriba a través de la boquilla dispensadora hasta que llegue a la punta). Gire el cartucho hacia abajo y purgue 2-3 tiros de material o hasta que el material parezca consistente y esté bien mezclado.



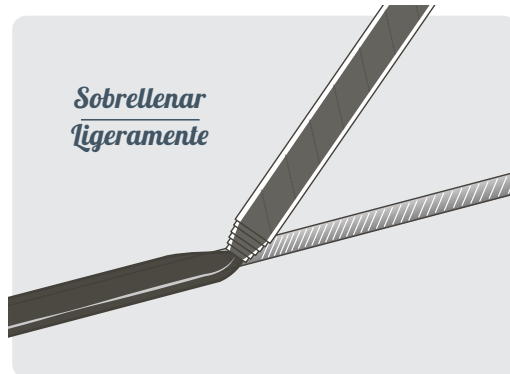
5 Las juntas pueden ser afeitadas 20 minutos después de la aplicación. Las temperaturas más bajas pueden retrasar el tiempo de curado y el material puede necesitar más tiempo antes de afeitarse. Asegúrese de utilizar una nueva hoja de afeitar para asegurar un acabado liso.



2 Desenrosque la tapa y quite el tapón del cartucho. Fije la punta de la boquilla dispensadora a la abertura del cartucho y vuelva a enroscar la tapa de la boquilla (asegurando la punta de la boquilla dispensadora al cartucho).



4 Inicie inmediatamente el uso del producto (rellenando las juntas o grietas). Asegúrese de sobrellenar ligeramente la junta para que pueda afeitarse con suavidad.



*DISPONIBLE EN KITS DE 10 GALONES Y CARTUCHOS DOBLES DE 22 ONZAS.